



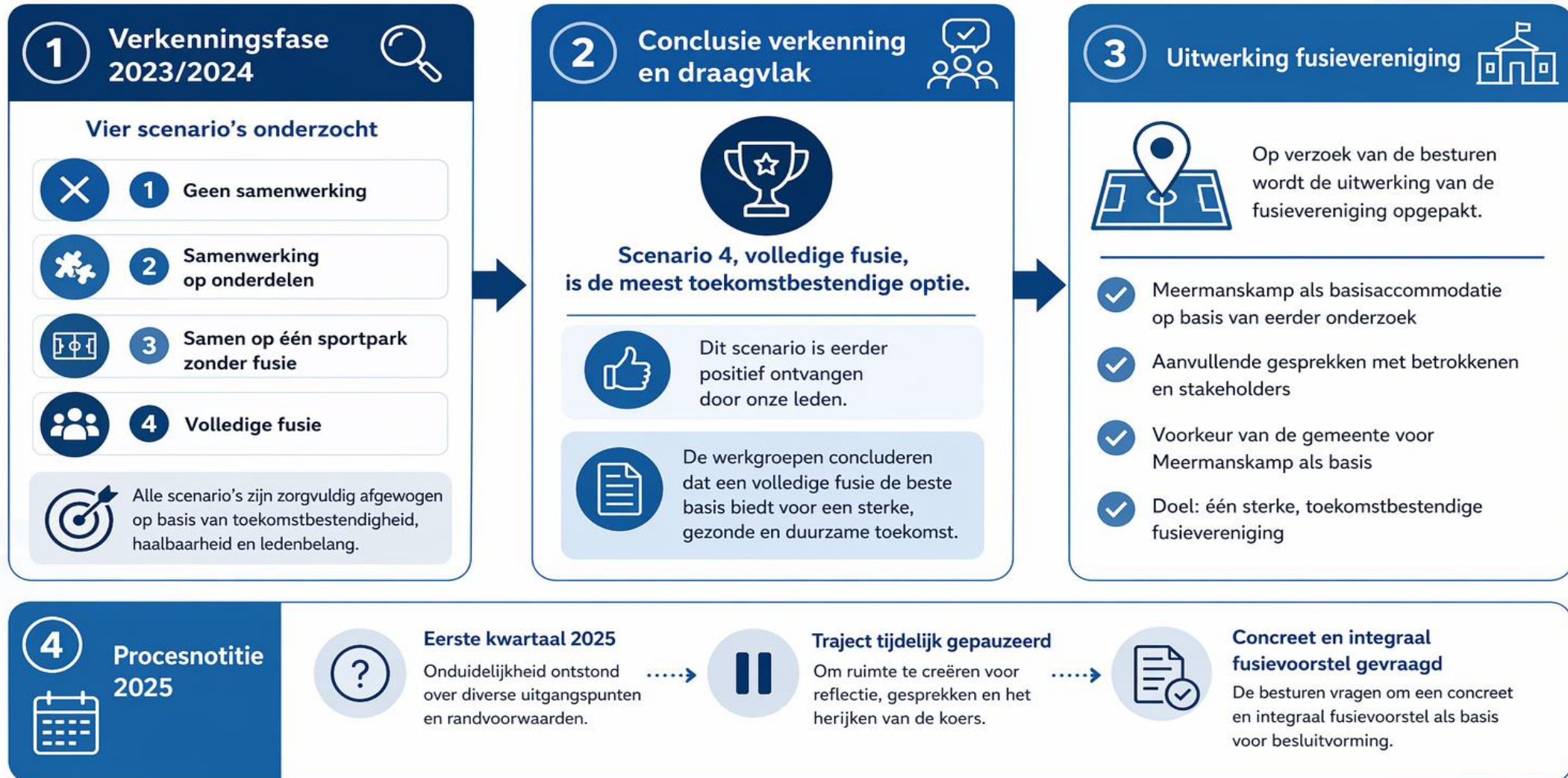
Advies werkgroep fusie

Voorstel aan de besturen



De aanleiding en context van de fusieverkenning

Een zorgvuldig proces in stappen, met als doel een sterke, toekomstbestendige fusievereniging met een basis in Meermanskamp.



ÉÉN VERENIGING, ÉÉN TOEKOMST



HOOFDADVIES

VOLLEDIGE FUSIE

in één nieuw op te richten vereniging, met eigen naam, logo en clubkleuren en zichtbare aandacht voor historie en identiteit van beide verenigingen.



+



- ✓ EIGEN NAAM
- ✓ EIGEN LOGO
- ✓ EIGEN CLUBKLEUREN

HISTORIE VERBINDT, TOEKOMST VERENIGT

KERNKEUZES VOOR DE INRICHTING

1 BASISACCOMMODATIE



SPORTPARK MEERMANSKAMP
als basisaccommodatie

2 6 VELDEN



- ✓ 5 volwaardige velden inclusief 2 kunstgras
- ✓ 1 kunstgras trainingsveld
- ✓ Minimaal 2 kleinere jeugdvelden

3 SPEELDAGEN & TEAMS



JEUGD & DAMES 1
op zaterdag



023
op zaterdag



HEREN 1
in beginsel
op zondag

4 TOEKOMSTBESTENDIG

PRESTATIEF
VOETBAL



RECREATIEF
VOETBAL



RUIJTE
VOOR IEDEREEN



DUURZAME
GROEI

5 WAAR WE VOOR STAAN



PLEZIER
Voetbal met plezier
staat centraal.



ONTWIKKELING
Ruimte om te groeien,
op en naast het veld.



BINDING
Een vereniging waar je
je thuis voelt.



**MAATSCHAPPELIJKE
BETEKENIS**
Van betekenis voor onze
leden en omgeving.



SAMEN BOUWEN WE AAN EEN STERKE, TROTS EN VERBINDENDE VERENIGING

Voor vandaag. Voor morgen. Voor iedereen.



DE BELANGRIJKSTE ARGUMENTEN VOOR DE FUSIE

Samen sterker, herkenbaarder en toekomstgericht



01 TOEKOMSTBESTENDIGHEID



Klaar voor de toekomst

-  Grotere schaal en slagkracht voor duurzame groei.
-  Aantrekkelijker voor leden, vrijwilligers en partners.
-  Meer innovatie en ruimte voor ontwikkeling.
-  Sterkere positie in een veranderende omgeving.

02 HERKENBAARHEID



Eén gezicht, meer impact

-  Duidelijke en eenduidige identiteit naar buiten.
-  Grotere zichtbaarheid en naamsbekendheid.
-  Versterkte merkbeleving en vertrouwen.
-  Makkelijker communiceren en verbinden.

03 HAALBAARHEID



Samen kunnen we meer

-  Bundeling van middelen en capaciteit.
-  Efficiënter werken en kostenbesparing.
-  Professionelere organisatie en processen.
-  Financieel gezonder en toekomstbestendig.

04 VERENIGINGSMODEL



Sterk verenigd model

-  Behoud van vereniging als basis.
-  Leden blijven centraal en hebben invloed.
-  Samenwerking en verbinding blijven centraal staan.
-  Continuïteit van waarden en tradities.



EEN FUSIE MET IMPACT
VOOR NU EN MORGEN



Samen bouwen aan
een sterke toekomst.



Meerwaarde voor leden,
vrijwilligers en partners.



Duurzaam, herkenbaar
en toekomstgericht.



DE FINANCIËLE IMPACT VAN HET FUSIEVOORSTEL VOOR DE VERENIGING



BASISACCOMMODATIE SPORTPARK MEERMANSKAMP



VELDCAPACITEIT

Met 6 velden is er voldoende ruimte tijdens wedstrijdwisselingen en warming-up, en ook plek voor jeugd om na de wedstrijd penalty's te nemen.



KLEEDKAMERS

Voldoen aan de huidige behoefte van de vereniging: ruim voldoende, praktisch ingedeeld en geschikt voor alle teams.



KANTINE

Geschikt voor onze leden en bezoekers, met aandacht voor duurzaamheid.



15 KLEEDKAMERS

Geschikt voor alle teams, ruimte voor groei en efficiënt in gebruik.



PARKEREN

162 parkeerplaatsen volgens gemeentelijke normen.



STICHTINGSKOSTEN

Investering in velden, kleedkamers en nieuwbouw vraagt een totale investering van €5,475 miljoen.



VERANTWOORDELIJKHEID GEMEENTE



velden



kleedkamers



paden



groen



parkeren



VERANTWOORDELIJKHEID VERENIGING



Verantwoordelijk voor inrichting van sportpark inclusief – van bebouwing tot de kantine.



CONTRIBUTIE



Contributie stijgt geleidelijk en indexatie van circa 2–3% per jaar om voorzieningen toekomstbestendig te houden.



Eerst negatief; na nieuwbouw positief.

DE KANSEN & NIEUWE INRICHTING VAN SPORTPARK MEERMANSKAMP



**SAMEN SPORTEN
SAMEN GROEIEN
SAMEN HOLTEN**

EEN TOEKOMSTBESTENDIG, VEILIG EN MULTIFUNCTIONEEL SPORTPARK VOOR HOLTEN

- 

NIEUW VELD AAN DE ONDERZIJDE VAN VELD 2
Nieuw (kunstgras) veld voor meer speelcapaciteit en betere bespeelbaarheid het hele jaar door.
- 

VALKENWEG: KANSEN VOOR VEILIGHEID, TOEGANG & PARKEREN
Verbeterde verkeersveiligheid, duidelijke toegang en voldoende parkeergelegenheid. Extra aandacht voor veiligheid rond de spoorovergang nabij Meermanskamp.
- 

RUIMTE VOOR PADEL
Aan de rechterzijde van Tennis Holten ontstaat ruimte voor de ontwikkeling van padelbanen.
- 

AV HOLTEN BLIJFT OP DE HUIDIGE LOCATIE
Atletiekbaan blijft behouden met mogelijkheid voor een klein oefenveld binnen het terrein van de baan.
- 

BREEDERE AANPAK, MEER DAN VOETBAL
Een integrale visie voor het hele sportpark, met aandacht voor alle verenigingen, functies en de omgeving.

Situatie met zevende veld en nieuw kantine/ kleedkameergebouw

P A L A Z Z O



Holten fusie voetbal

Parken 20 stuks per netto hectare
terrein is + 7 hectare; parkeren = + 140 stuks

Plangebied 69.589m²
Bouwblok voetbal 4.731m²

kantine + kleedkameergebouw nieuw 870 m²
opslag bestaand 125 m²

As indicated

28-05-2026

VO-03n

WAT LEVERT DIT OP?



MEER CAPACITEIT
Extra veld zorgt voor meer speelmogelijkheden en ontlasting van de huidige druk.



VEILIG & TOEGANKELIJK
Betere verkeersveiligheid, duidelijke entrees en voldoende parkeren voor iedereen.



DIVERSE SPORTBELEVING
Padel voegt een populaire sport toe en versterkt het sportaanbod in Holten.



BEHOUD & ONTWIKKELING
AV Holten blijft behouden met ruimte voor de eigen behoeften en ontwikkeling.



TOEKOMSTBESTENDIG
Een integrale visie die alle sportverenigingen en functies verbindt en ruimte biedt voor de toekomst.

ONZE UITGANGSPUNTEN



SAMENWERKING
Met verenigingen, gemeente en omwonenden



DUURZAAM & GROEN
Toekomstbestendig met aandacht voor natuur en klimaat



VEILIGHEID VOOROP
Voor alle weggebruikers, sporters en bezoekers



FLEXIBEL & TOEKOMSTGERICHT
Ruimte voor groei, innovatie en nieuwe sportvragen



VERBINDING & BELEVING
Een sportpark waar iedereen zich thuis voelt



SAMEN MAKEN WE MEERMANSKAMP STERKER!

Voor vandaag, morgen en de generaties na ons.





Veld 7 (reserve)
bestaand natuurveld
Voorzien van ronde hoeken
en loopbaan van ruim 300m

Veld 4
bestaand natuurveld

Veld 3
bestaand natuurveld

Veld 2
bestaand kunstgras

Veld 1
nieuw kunstgras

Veld 5
nieuw natuurveld

Veld 6
nieuw kunstgras
(hele hoek vol + afscheiding)
belijning voor
2 stuks halve velden

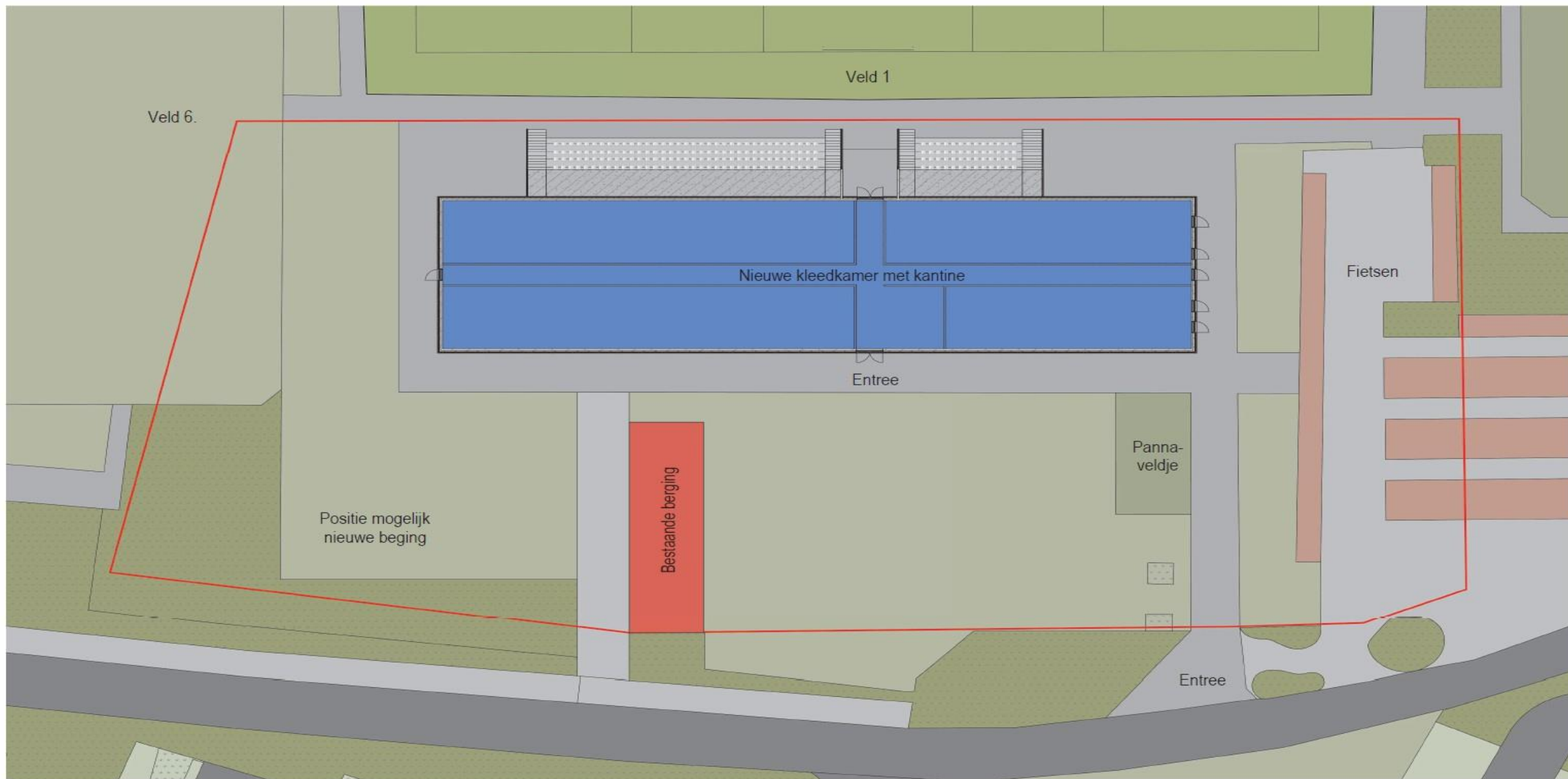
optionele
padeihal

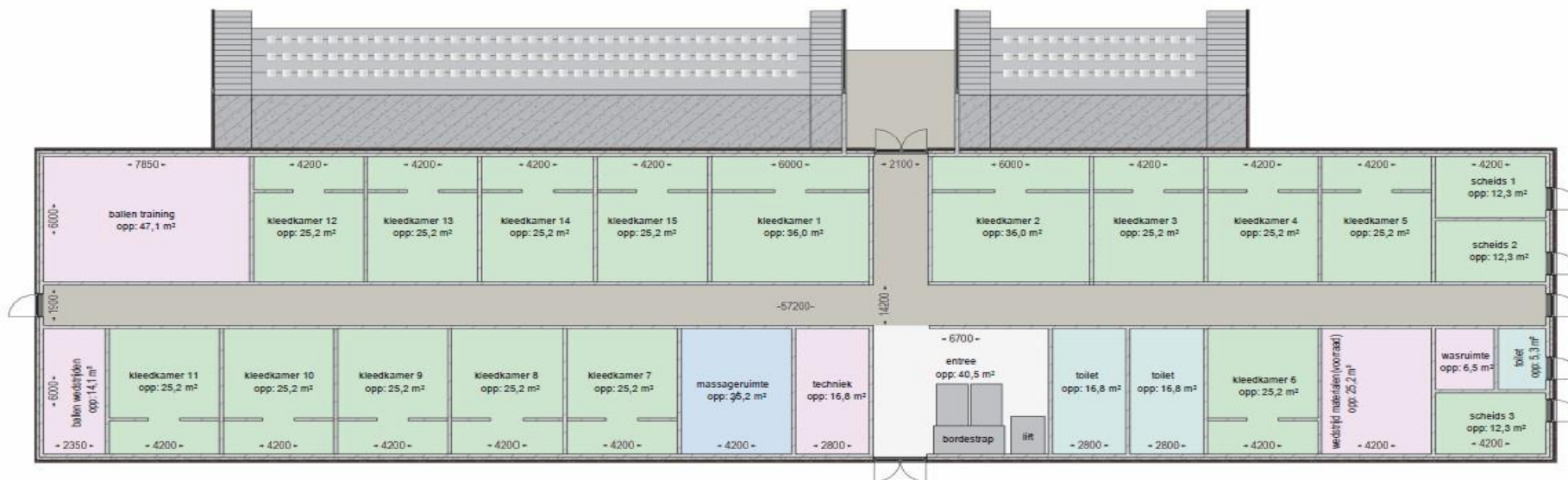
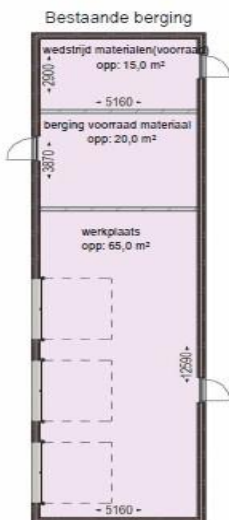
Parkeren 65x

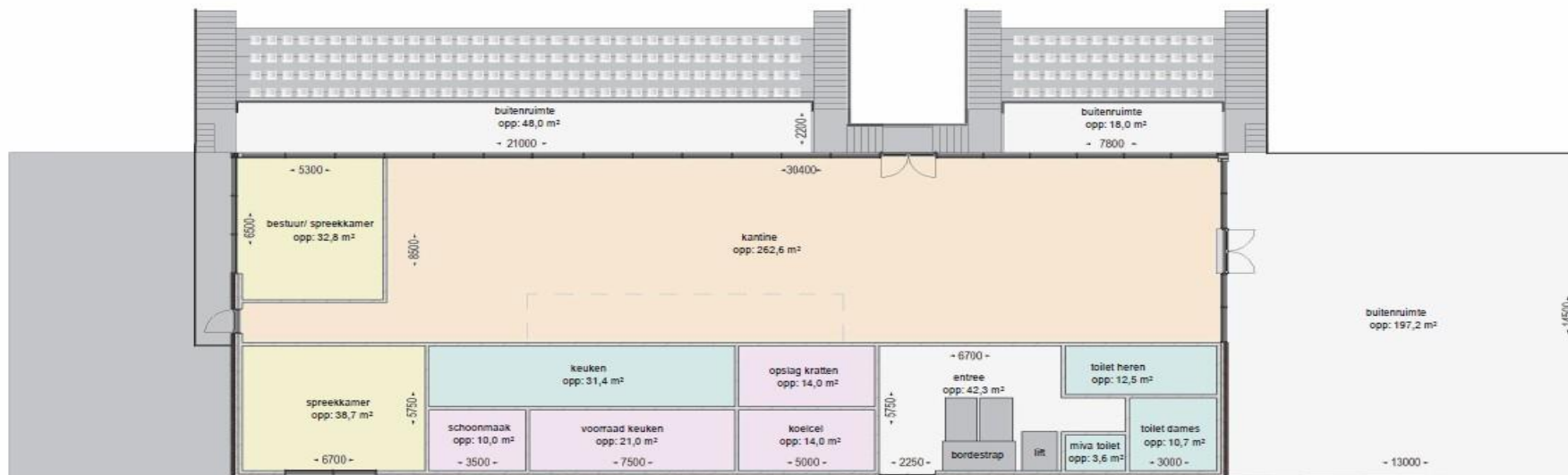
Parkeren 100x

waterberging +
fitness

clubhouse









VOORGESTELDE VOLGORDE VAN HET FUSIEVOORSTEL



Een zorgvuldig proces richting een sterke, toekomstbestendige vereniging



Samen bouwen aan één sterke vereniging, met een solide basis voor de toekomst.



Samenwerking
We doen het samen.



Focus
Op kwaliteit en haalbaarheid.



Vertrouwen
Transparant en zorgvuldig.



Groei
Voor sport en gemeenschap.



AANBEVOLEN VERVOLGSTAPPEN

NA BESLUITVORMING IN DE ALV EIND 2026

INRICHTING VAN DE FUSIEVERENIGING



Samen bouwen we aan één sterke fusievereniging, met een duidelijke identiteit, een **rijk verleden**, **duurzame partnerschappen**, topsportief beleid en een diarmieke uitvoering.

1



WERKGROEP CLUBIDENTITEIT

- ✓ Wie zijn we en wie willen we zijn
- ✓ Kleuren, logo en huisstijl
- ✓ Cultuur en gedragscode

2



WERKGROEP HISTORIE EN ERFGOED

- ✓ Inventarisatie en verzamelen
- ✓ Behouden en borgen van verhalen en tradities
- ✓ Erfgoed zichtbaar maken
- ✓ Educatie en overdracht

3



WERKGROEP SPONSORING

- ✓ Sponsormodel en -propositie
- ✓ Bestaande relaties borgen
- ✓ Nieuwe partners werven
- ✓ Duurzame overeenkomsten

4



TECHNISCH BELEID

- ✓ Gezonde leden en speelomgeving
- ✓ Opleidingsstructuur en doorstroming
- ✓ Kwaliteit trainers en staf
- ✓ Prestatiecultuur en monitoring



ÉÉN VERENIGING, ÉÉN VERHAAL, ÉÉN TOEKOMST. SAMEN HOLTEN!



VRAGEN